

## Гермовводы СВЧ

СВЧ-гермовводы предназначены для ввода-вывода сигналов в модули и блоки СВЧ. Гермовводы МК100 могут применяться как отдельные компоненты, так и в составе с переходами коаксиально-микрополосковыми типа ПКМ2. Данные гермовводы покрыты износостойким золотом.

Гермовводы соответствуют требованиям ГОСТ 22261-94 (группа 3) по стойкости, прочности и устойчивости к внешним воздействующим факторам с уточнениями, приведенными ниже.



### Устойчивость к внешним воздействующим факторам

#### Механические воздействия

<b>Синусоидальная вибрация</b>	
Диапазон частот, Гц	10...2 000
Амплитуда ускорения, м/с <sup>2</sup> (g)	200 (20)
<b>Многokrатные удары</b>	
Пиковое ударное ускорение, м/с <sup>2</sup> (g)	150 (15)
Длительность действия, мс	1...5

#### Климатические воздействия

<b>Повышенная температура среды</b>	
Максимальное значение при пайке, °С	+310
Максимальное значение при эксплуатации, °С	+100
Максимальное значение при транспортировании и хранении, °С	+40
<b>Пониженная температура среды</b>	
Минимальное значение при эксплуатации, °С	-60
<b>Изменение температуры среды *</b>	
Диапазон температур, °С	-60...+100
<b>Повышенная влажность воздуха *</b>	
Рабочая (t = 35 °С), %, не более	93 ± 3
<b>Пониженное атмосферное давление</b>	
Значение при эксплуатации, Па (мм рт. ст.)	6 × 10 <sup>4</sup> (450)
Предельное значение при транспортировании, Па (мм рт. ст.)	1,2 × 10 <sup>4</sup> (90)

\* Изделия прочны к воздействию фактора.

### Технические параметры

Параметр	МК100А, МК100Б, МК100В	МК100М, МК100МС
Диапазон рабочих частот, ГГц	0...40	0...50
Волновое сопротивление, Ом	50 ± 5	50 ± 1
КСВН (тип.), не более	1,3 (1,2)	1,15 (1,1)
Вносимые потери (тип.), дБ, не более	0,5 (0,25)	
Герметичность, м <sup>3</sup> · Па/с (см <sup>3</sup> /с)	от 1,3 × 10 <sup>-11</sup> до 1,3 × 10 <sup>-9</sup> (10 <sup>-10</sup> ...10 <sup>-8</sup> )	
Максимальный пропускаемый ток, А (Максимальное рабочее напряжение, В)	0,5 (100)	
Переходное сопротивление контактов, Ом, не более	0,01	
Сопротивление изоляции при испытательном напряжении 500 В, в нормальных климатических условиях, МОм, не менее	5 000	

**ПРИМЕЧАНИЕ** Более подробную информацию по применению можно найти в документе «Соединители общего применения» на сайте [www.micran.ru](http://www.micran.ru).

## Габаритные размеры

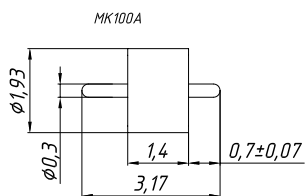


Рис. 1

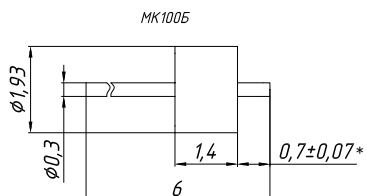


Рис. 2

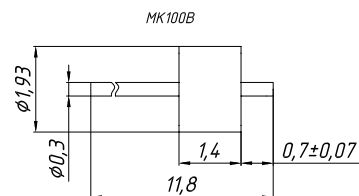


Рис. 3

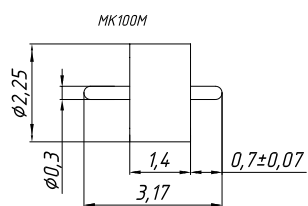


Рис. 4

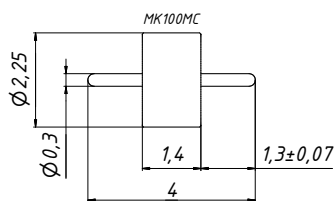


Рис. 5

## Пример заказа

— МК100А СВЧ-гермоввод, длина штыря 3,17 мм, диаметр штыря 0,3 мм, диаметр 1,93 мм.